



Procedura wyboru i oceny operacji w ramach LSR Stowarzyszenia „Kraina Sanu” – Lokalna Grupa Działania

§ 1

Postanowienia ogólne

1. Niniejsza procedura jest stosowana w odniesieniu do wyboru i oceny operacji złożonych przez podmioty inne niż LGD w ramach poddziałania „Wsparcie na wdrażanie operacji w ramach strategii rozwoju lokalnego kierowanego przez społeczność” objętego Programem Rozwoju Obszarów Wiejskich na lata 2014-2020
2. Niniejsza procedura nie ma zastosowania do wyboru i oceny grantobiorców w ramach projektów grantowych.
3. Użyte w niniejszej procedurze skróty, oznaczają:
 - 1) **ZW** – Zarząd Województwa
 - 2) **UM** – Urząd Marszałkowski Województwa Podkarpackiego
 - 3) **LGD** – Stowarzyszenie „Kraina Sanu” – Lokalna Grupa Działania
 - 4) **Stowarzyszenie** – Stowarzyszenie „Kraina Sanu” – Lokalna Grupa Działania
 - 5) **Zarząd** – Zarząd Stowarzyszenia „Kraina Sanu” – Lokalna Grupa Działania
 - 6) **Prezes Zarządu** – Prezes Zarządu Stowarzyszenia „Kraina Sanu” – Lokalna Grupa Działania
 - 7) **Biuro** – Biuro Stowarzyszenia „Kraina Sanu” – Lokalna Grupa Działania,
 - 8) **Dyrektor Biura** – Dyrektor Biura Stowarzyszenia „Kraina Sanu” – Lokalna Grupa Działania
 - 9) **Pracownik biura** – należy przez to rozumieć pracownika Biura Stowarzyszenia „Kraina Sanu” – Lokalna Grupa Działania
 - 10) **Walne Zebranie Członków** – Walne Zebranie Członków Stowarzyszenia „Kraina Sanu” – Lokalna Grupa Działania
 - 11) **Rada** – Rada Stowarzyszenia „Kraina Sanu” – Lokalna Grupa Działania
 - 12) **Przewodniczący** – Przewodniczący Rady Stowarzyszenia „Kraina Sanu” – Lokalna Grupa Działania
 - 13) **LSR** – Lokalna Strategia Rozwoju Stowarzyszenia „Kraina Sanu” – Lokalna Grupa Działania

§ 2

Cel i przedmiot procedury

1. Celem niniejszej procedury jest zapewnienie transparentności wyboru i oceny operacji, przy zachowaniu parytetu gwarantującego, że co najmniej 50 % głosów w decyzjach dotyczących wyboru pochodzi od partnerów niebędących instytucjami publicznymi.
2. Przedmiotem jest określenie niedyskryminujących i przejrzystych zasad wyboru oraz obiektywnych kryteriów wyboru operacji, które pozwalają uniknąć konfliktu interesów i umożliwiają wybór w drodze pisemnej procedury.
3. Odpowiedzialnymi za prawidłowe stosowanie procedury są Rada, Zarząd Stowarzyszenia i Pracownicy Biura.



§ 3

Rozpoczęcie procedury naboru wniosków

1. Ogłoszenie o naborze wniosków o udzielenie wsparcia na operacje realizowane przez podmioty inne niż LGD, Zarząd LGD podaje do publicznej wiadomości po uzgodnieniu terminu naboru tych wniosków z ZW.
2. W terminie co najmniej 30 dni przed planowanym terminem rozpoczęcia naboru wniosków o udzielenie wsparcia w ramach poddziałania „Wsparcie na wdrażanie operacji w ramach strategii rozwoju lokalnego kierowanego przez społeczność” Zarząd LGD występuje do ZW z wnioskiem o uzgodnienie terminu naboru wniosków (wzór nr 1) o udzielenie wsparcia na operacje realizowane przez podmioty inne niż LGD (zwanej dalej Informacją o naborze) w zakresie:
 - 1) wzmocnienia kapitału społecznego, w tym przez podnoszenie wiedzy społeczności lokalnej w zakresie ochrony środowiska i zmian klimatycznych, także z wykorzystaniem rozwiązań innowacyjnych;
 - 2) rozwoju przedsiębiorczości na obszarze wiejskim objętym strategią rozwoju lokalnego kierowanego przez społeczność w rozumieniu art. 2 pkt 19 rozporządzenia Parlamentu Europejskiego i Rady (UE) nr 1303/2013 z dnia 17 grudnia 2013 r. ustanawiającego wspólne przepisy dotyczące Europejskiego Funduszu Rozwoju Regionalnego, Europejskiego Funduszu Społecznego, Funduszu Spójności, Europejskiego Funduszu Rolnego na rzecz Rozwoju Obszarów Wiejskich oraz Europejskiego Funduszu Morskiego i Rybackiego oraz ustanawiającego przepisy ogólne dotyczące Europejskiego Funduszu Rozwoju Regionalnego, Europejskiego Funduszu Społecznego, Funduszu Spójności i Europejskiego Funduszu Morskiego i Rybackiego oraz uchylającego rozporządzenie Rady (WE) nr 1083/2006 (Dz. Urz. UE L 347 z 20.12.2013, str. 320), zwaną dalej „LSR”, przez:
 - a) podejmowanie działalności gospodarczej,
 - b) tworzenie lub rozwój inkubatorów przetwórstwa lokalnego produktów rolnych będących przedsiębiorstwami spożywczymi w rozumieniu art. 3 pkt 2 rozporządzenia (WE) nr 178/2002 Parlamentu Europejskiego i Rady z dnia 28 stycznia 2002 r. ustanawiającego ogólne zasady i wymagania prawa żywnościowego, powołującego 1) Minister Rolnictwa i Rozwoju Wsi kieruje działem administracji rządowej – rozwój wsi, na podstawie § 1 ust. 2 pkt 2 rozporządzenia Prezesa Rady Ministrów z dnia 22 września 2014 r. w sprawie szczegółowego zakresu działania Ministra Rolnictwa i Rozwoju Wsi (Dz. U. poz. 1261).
Dziennik Ustaw – 2 – Poz. 1570 Europejski Urząd ds. Bezpieczeństwa Żywności oraz ustanawiającego procedury w zakresie bezpieczeństwa żywności (Dz. Urz. WE L 31 z 01.02.2002, str. 1, z późn. zm.; Dz. Urz. UE Polskie wydanie specjalne, rozdz. 15, t. 6, str. 463, z późn. zm.), w których jest wykonywana działalność w zakresie produkcji, przetwarzania lub dystrybucji żywności pochodzenia roślinnego lub zwierzęcego lub wprowadzania tej żywności na rynek, przy czym podstawą działalności wykonywanej w tym inkubatorze jest przetwarzanie żywności,
 - c) rozwijanie działalności gospodarczej,
 - d) podnoszenie kompetencji osób realizujących operacje w zakresie określonym w lit. a–c;
 - 3) wspierania współpracy między podmiotami wykonującymi działalność gospodarczą na obszarze wiejskim objętym LSR:
 - a) w ramach krótkich łańcuchów dostaw w rozumieniu art. 2 ust. 1 akapit drugi lit. m rozporządzenia Parlamentu Europejskiego i Rady (UE) nr 1305/2013 z dnia 17 grudnia 2013 r. w sprawie wsparcia rozwoju obszarów wiejskich przez Europejski Fundusz Rolny na rzecz Rozwoju Obszarów Wiejskich



- (EFRROW) i uchylającego rozporządzenie Rady (WE) nr 1698/2005 (Dz. Urz. UE L 347 z 20.12.2013, str. 487, z późn. zm.), zwanego dalej „rozporządzeniem nr 1305/2013”, lub
- b) w zakresie świadczenia usług turystycznych, lub
 - c) w zakresie rozwijania rynków zbytu produktów lub usług lokalnych;
 - 4) rozwoju rynków zbytu produktów i usług lokalnych, z wyłączeniem operacji polegających na budowie lub modernizacji targowisk objętych zakresem wsparcia w ramach działania, o którym mowa w art. 3 ust. 1 pkt 7 ustawy z dnia 20 lutego 2015 r. o wspieraniu rozwoju obszarów wiejskich z udziałem środków Europejskiego Funduszu Rolnego na rzecz Rozwoju Obszarów Wiejskich w ramach Programu Rozwoju Obszarów Wiejskich na lata 2014–2020;
 - 5) zachowania dziedzictwa lokalnego;
 - 6) budowy lub przebudowy ogólnodostępnej i niekomercyjnej infrastruktury turystycznej lub rekreacyjnej, lub kulturalnej;
 - 7) budowy lub przebudowy publicznych dróg gminnych lub powiatowych, które:
 - a) umożliwiają połączenie obiektów użyteczności publicznej, w których są świadczone usługi społeczne, zdrowotne, opiekuńczo-wychowawcze lub edukacyjne dla ludności lokalnej, z siecią dróg publicznych albo
 - b) skracają dystans lub czas dojazdu do tych obiektów;
 - 8) promowania obszaru objętego LSR, w tym produktów lub usług lokalnych.
3. Nabór może dotyczyć jednego lub kilku zakresów tematycznych określonych w § 3 ust. 2 pkt. 1) -8).
4. Wraz z wnioskiem, o którym mowa w § 3 ust.2, LGD przekazuje Informację o naborze, zawierającą:
- 1) planowany termin składania wniosków o udzielenie wsparcia (nie krótszy niż 14 dni i nie dłuższy niż 30 dni),
 - 2) miejsce składania wniosków o udzielenie wsparcia wraz z informacją o konieczności bezpośredniego złożenia wniosku, przy czym bezpośrednio oznacza osobiście, lub przez pełnomocnika, lub przez osobę upoważnioną,
 - 3) formy wsparcia,
 - 4) zakres tematyczny,
 - 5) warunki udzielenia wsparcia,
 - 6) kryteria wyboru operacji wraz ze wskazaniem minimalnej liczby punktów, której uzyskanie jest warunkiem wyboru operacji,
 - 7) informację o wymaganych dokumentach, potwierdzających spełnienie warunków udzielenia wsparcia oraz kryteriów wyboru operacji,
 - 8) limit dostępnych środków,
 - 9) informację o miejscu udostępnienia LSR, formularza wniosku o udzielenie wsparcia, formularza wniosku o płatność oraz formularza umowy o udzielenie wsparcia,
 - 10) informację o miejscu udostępnienia kryteriów wyboru operacji przez LGD, które zostały określone w LSR, w tym kryteriów, na podstawie których ocenia się uzasadnienie realizacji operacji w ramach LSR,
 - 11) minimalne wymagania, których spełnienie jest niezbędne do wyboru operacji przez LGD.
5. Termin ogłoszenia naboru ustala Zarząd podejmując stosowną Uchwałę co najmniej 14 dni przed planowanym ogłoszeniem naboru.

§ 4

Ogłoszenie naboru wniosków

1. Informację o naborze wraz z dokumentami, o których mowa w § 3 ust. 4 pkt. 1) - 11) o możliwości składania za pośrednictwem LGD wniosków o udzielenie wsparcia w ramach



poddziałania „Wsparcie na wdrażanie operacji w ramach strategii rozwoju lokalnego kierowanego przez społeczność” należy udostępnić, w szczególności na stronie internetowej LGD, nie wcześniej niż 30 dni i nie później niż 14 dni przed planowanym terminem rozpoczęcia biegu terminu składania tych wniosków.

2. Wszystkie wnioski o udzielenie wsparcia w zakresie wymienionym w § 3 ust. 2 pkt. 1) – 8) winny być składane przez Wnioskodawców w odpowiedzi na nabór w ramach danego zakresu ogłaszany przez Stowarzyszenie w porozumieniu z UM, w miejscu i terminie podanym w ogłoszeniu.
3. Wniosek należy złożyć na obowiązującym dla danego naboru formularzu, który można będzie pobrać ze strony internetowej wskazanej w ogłoszeniu. Wniosek powinien być poprawnie wypełniony, zgodnie z instrukcją wypełniania wniosku oraz zawierać wszystkie wymagane załączniki i być podpisany przez uprawnione osoby.
4. Wniosek należy składać osobiście, lub przez pełnomocnika, lub przez upoważnioną osobę – o terminie decyduje data złożenia wniosku. Przyjęcie wniosku potwierdza się na kopii pierwszej strony wniosku. Potwierdzenie zawiera: numer wniosku, datę i godzinę złożenia wniosku, oraz pieczęć i podpis osoby przyjmującej wniosek.
5. LGD prowadzi Rejestr złożonych wniosków, w którym są rejestrowane wszystkie złożone w ramach ogłaszanych naborów wnioski (wzór 1.1) i nadaje każdemu wnioskowi indywidualne oznaczenie sprawy (znak sprawy).
6. Termin złożenia wniosku uważa się za zachowany, jeżeli data z pieczęcią LGD potwierdzającą złożenie wniosku, nie jest wcześniejsza niż data rozpoczęcia naboru i nie późniejsza niż dzień zakończenia terminu naboru. W przypadku pomyłek, potwierdzeniem złożenia wniosku w terminie jest data rejestracji w rejestrze złożonych wniosków prowadzonym przez LGD.
7. Przy wypełnianiu wniosku wnioskodawca może korzystać z pomocy i konsultacji świadczonych przez pracowników biura LGD.
8. Wnioskodawca może, przed dniem zakończenia terminu naboru wniosków wycofać wniosek złożony do LGD.
9. W tym celu składa do LGD pisemny wniosek o wycofaniu wniosku wraz z informacją, w jakiej formie zwrot ma nastąpić (bezpośrednio czy korespondencyjnie).
10. LGD, w celach dokumentacyjnych przechowuje oryginał pisma o wycofanie wniosku oraz kopię wniosku.

§ 5

Sposób dokonania oceny wniosków i wyboru projektów

1. Wyboru i oceny operacji dokonuje Rada LGD zgodnie ze statutem LGD, Regulaminem Pracy Rady oraz Procedurą wyboru i oceny operacji pod względem zgodności z LSR, i spełnienia kryteriów wyboru oraz do limitu środków finansowych określonych w ogłoszeniu o naborze.
2. Przed posiedzeniem członkowie Rady mogą zapoznać się ze złożonymi wnioskami w Biurze LGD.
3. Członkowie Rady oraz pracownicy biura nie mają prawa dokonywać zmian i uzupełnień w złożonych wnioskach.
4. Przed przystąpieniem do oceny wniosków Prezydium Rady dokonuje wstępnej ich oceny w zakresie:
 - 1) złożenia wniosku w miejscu i terminie wskazanym w ogłoszeniu o naborze,
 - 2) zgodności operacji z zakresem tematycznym, który został wskazany w ogłoszeniu o naborze,
 - 3) zgodności operacji z formą wsparcia wskazaną w ogłoszeniu o naborze,



- 4) spełnienia dodatkowych warunków udzielenie wsparcia, i ile zostały wskazane w ogłoszeniu o naborze.
5. LGD dokonuje wyboru operacji spośród projektów:
 - 1) które zostały złożone w miejscu i terminie wskazanym w Informacji o naborze wymienionej w § 3 ust. 4 pkt. 1)-11),
 - 2) których zakres tematyczny jest zgodny z tematycznym zakresem operacji wskazanym w Informacji o naborze wymienionej w § 3 ust. 4 pkt. 1)-11),
 - 3) które są zgodne z LSR,
 - 4) na podstawie kryteriów wyboru dla operacji w ramach zakresów, o których mowa w § 3 ust. 2 pkt. 1)- 8),
 - 5) do wysokości limitu dostępnych środków finansowych określonego w Informacji o naborze,
6. Przed przystąpieniem do oceny wniosku każdy członek Rady wypełnia „Oświadczenie o bezstronności i niezależności”(wzór nr 2) oraz „Zgłoszenie do Rejestru Interesu”(wzór nr 3.1,3.2,3.3)
7. Prezydium wydaje karty oceny zgodności operacji z LSR (wzór nr 4), karty oceny operacji z PROW(wzór nr 5), karty oceny operacji według lokalnych kryteriów wyboru (wzór nr 6 i 7). Karty są opieczętowane i parafowane przez dwóch członków Prezydium. (wzór nr 4-11)
8. Obsługę techniczną obrad Rady zapewnia Biuro LGD.
9. Rada podejmuje uchwały zwykłą większością głosów, przy obecności co najmniej połowy członków Rady uprawnionych do głosowania, którzy nie zostali wyłączeni z oceny operacji. W przypadku braku quorum przewodniczący zamyka obrady i zwołuje kolejne posiedzenie Rady.
10. Obliczania wyników głosowań, oceny zgodności i oceny punktowej dokonuje Prezydium Rady.
11. Wszelkie wątpliwości proceduralne rozstrzygane są poprzez głosowanie.
12. Przewodniczący może w uzasadnionych przypadkach przerwać lub zawiesić obrady ustalając termin ich kontynuacji.
13. Ocena zgodności operacji z Lokalną Strategią Rozwoju, kryterium uzasadniającym realizację operacji oraz kryteriami wyboru:
 - 1) Każdy z obecnych na posiedzeniu członków dokonuje oceny wszystkich operacji – z wyjątkiem tych z których oceny się wyłączył, oraz tych, co do których zachodzi konflikt interesu - wypełniając dla każdej operacji „Kartę oceny zgodności operacji z Lokalną Strategią Rozwoju Stowarzyszenia (wzór nr 4), oraz Kartę Oceny Operacji (wzór nr 6 i 7).
 - 2) Prezydium Rady przed przystąpieniem do oceny stwierdza, czy operacja jest zgodna z Programem, w ramach którego jest planowana do realizacji (wzór nr 5)
 - 3) Operacja jest uznana przez oceniającego za zgodną z Lokalną Strategią Rozwoju, jeżeli:
 - a)zakłada realizację celów głównych i szczegółowych LSR, przez osiągnięcie zaplanowanych w LSR wskaźników,
 - b)jest zgodna z programem, w ramach którego jest planowana realizacja tej operacji.
 - 4) Operacja jest uznana przez Radę za zgodną z LSR, jeżeli co najmniej 50 % + 1 oceniających uznało ją za zgodną z LSR.
 - 5) Oceniający, zaznaczając TAK lub NIE na Karcie Oceny Operacji ocenia czy operacja spełnia kryterium uzasadniające realizację operacji w ramach LSR. Tylko operacje, które spełniają kryterium uzasadniające realizację operacji w ramach LSR podlegają dalszej ocenie według kryteriów wyboru.
 - 6) Oceniający dla każdego z kryteriów wyboru przyznaje liczbę punktów zgodnie z zasadami zawartymi w Opisie kryterium. Dla kryteriów, w których przydział punktów



- następuje liniowo, Biuro LGD ma obowiązek przygotować Oceniającym odpowiednie wyliczenia.
- 7) Liczbę punktów przyznanych danej operacji ustala się jako średnią arytmetyczną oceny biorących udział w ocenie danego wniosku.
 - 7) Podpisane karty oceny składane są do Prezydium, które dokonuje sprawdzenia i obliczeń.
 - 8) Karta oceny wg kryteriów wyboru jest ważna, jeżeli wypełnione są wszystkie pola.
 - 9) Jeżeli Prezydium stwierdzi błędne lub niekompletne wypełnienie karty wzywa oceniającego do dokonania uzupełnienia. Fakt uzupełnienia powinien być zaznaczony przez oceniającego przez postawienie parafki.
 - 10) Karty nieważne nie są brane pod uwagę przy obliczaniu wyników.
 - 11) Przewodniczący ogłasza wyniki oceny Radzie.
 - 12) Rada dla każdej operacji będącej przedmiotem oceny podejmuje decyzję w formie uchwały – (wzór nr 8.1, 8.2, 8.3).
14. Minimalne wymagania, których spełnienie jest niezbędne do wyboru operacji przez LGD w ramach działań, o których mowa w § 3 ust. 1 pkt. 1)- 4), stanowią:
- 1) Operacja musi być zgodna z LSR :
 - a) zakłada realizację celów głównych i szczegółowych LSR, przez osiągnięcie zaplanowanych w LSR wskaźników,
 - b) jest zgodna z programem, w ramach którego jest planowana realizacja tej operacji.
 - 2) Operacja musi obowiązkowo spełniać „kryterium uzasadniające realizację operacji w ramach LSR”, dla zakresów, o których mowa w § 3 ust. 1 pkt. 1)- 8).
 - 3) Minimalna liczba punktów, dla zakresów, o których mowa w § 3 ust. 1 pkt. 1)- 8) to uzyskanie powyżej 30 pkt. w ocenie punktowej według kryteriów wyboru.
15. W terminie 45 dni od dnia następującego po ostatnim dniu terminu składania wniosków o udzielenie wsparcia na operacje realizowane przez podmioty inne niż LGD, Rada dokonuje oceny zgodności operacji z LSR, wybiera operację oraz ustala kwotę wsparcia, sporządza listę (wzór nr 8) ocenionych operacji ustalając ich kolejność według liczby uzyskanych punktów w ramach tej oceny (w przypadku uzyskania jednakowej liczby punktów o miejscu na liście decyduje data i godzina wpływu wniosków do Biura LGD),
16. W terminie 7 dni od zakończenia wyboru operacji LGD:
- 1) przekazuje pisemną (wzór nr 9) informację o wynikach oceny Wnioskodawcom, informując ich:
 - a) zgodności/ niezgodności operacji z LSR - wskazując przyczyny niezgodności
 - b) liczbie uzyskanych punktów w ramach oceny pod względem spełnienia kryteriów wyboru i miejscu na liście ocenionych operacji –wraz z uzasadnieniem wyboru,
 - c) wskazanie, czy w dniu przekazania wniosków o udzielenie wsparcia do ZW operacja mieści się w limicie środków wskazanych w ogłoszeniu o naborze (w przypadku oceny pozytywnej),
 - 2) informację o której mowa w § 5 ust. 16 pkt. 1 a) – c) niniejszej procedury podpisuje Przewodniczący Rady, a w przypadku jego nieobecności Zastępca Przewodniczącego
 - 3) zamieszcza na swojej stronie internetowej protokoły z posiedzeń organu wraz z listą operacji zgodnych z LSR oraz listę operacji wybranych , ze wskazaniem, które z operacji mieszczą się w limicie środków wskazanym w ogłoszeniu o naborze wniosków o udzielenie wsparcia.
17. Dla operacji, które:
- a) uzyskały negatywną ocenę zgodności z LSR, albo
 - b) nie uzyskały minimalnej liczby punktów, o których mowa w § 5 ust. 13 pkt. 3, albo
 - c) w dniu przekazania przez LGD wniosków o udzielenie wsparcia do ZW nie mieści się w limicie środków wskazanym w ogłoszeniu o naborze – informacja, o której mowa w § 5



- ust. 15 pkt. 1 zawiera pouczenie o możliwości wniesienia protestu na zasadach i w trybie określonym w § 6.
18. W przypadku operacji wybranych przez LGD do finansowania, które mieszczą się w limicie środków, w odniesieniu do których ustawa RLKS nie przewiduje możliwości wniesienia protestu, skan pisma może być przekazywany jedynie drogą poczty elektronicznej, o ile wnioskodawca posiada adres email z opcją potwierdzenia dostarczenia i odczytu wiadomości.
 19. W przypadku wyniku oceny, w odniesieniu do którego ustawa przewiduje możliwości wniesienia protestu, o którym mowa w § 6 ust. 1-7 niniejszej procedury, skan pisma jest przekazywany drogą poczty elektronicznej z opcją potwierdzenia
 20. W terminie 7 dni, od dnia dokonania wyboru operacji LGD przekazuje do ZW wnioski o udzielenie wsparcia, dotyczące wybranych operacji wraz z dokumentami potwierdzającymi dokonanie wyboru operacji.

§ 6 Procedura odwoławcza

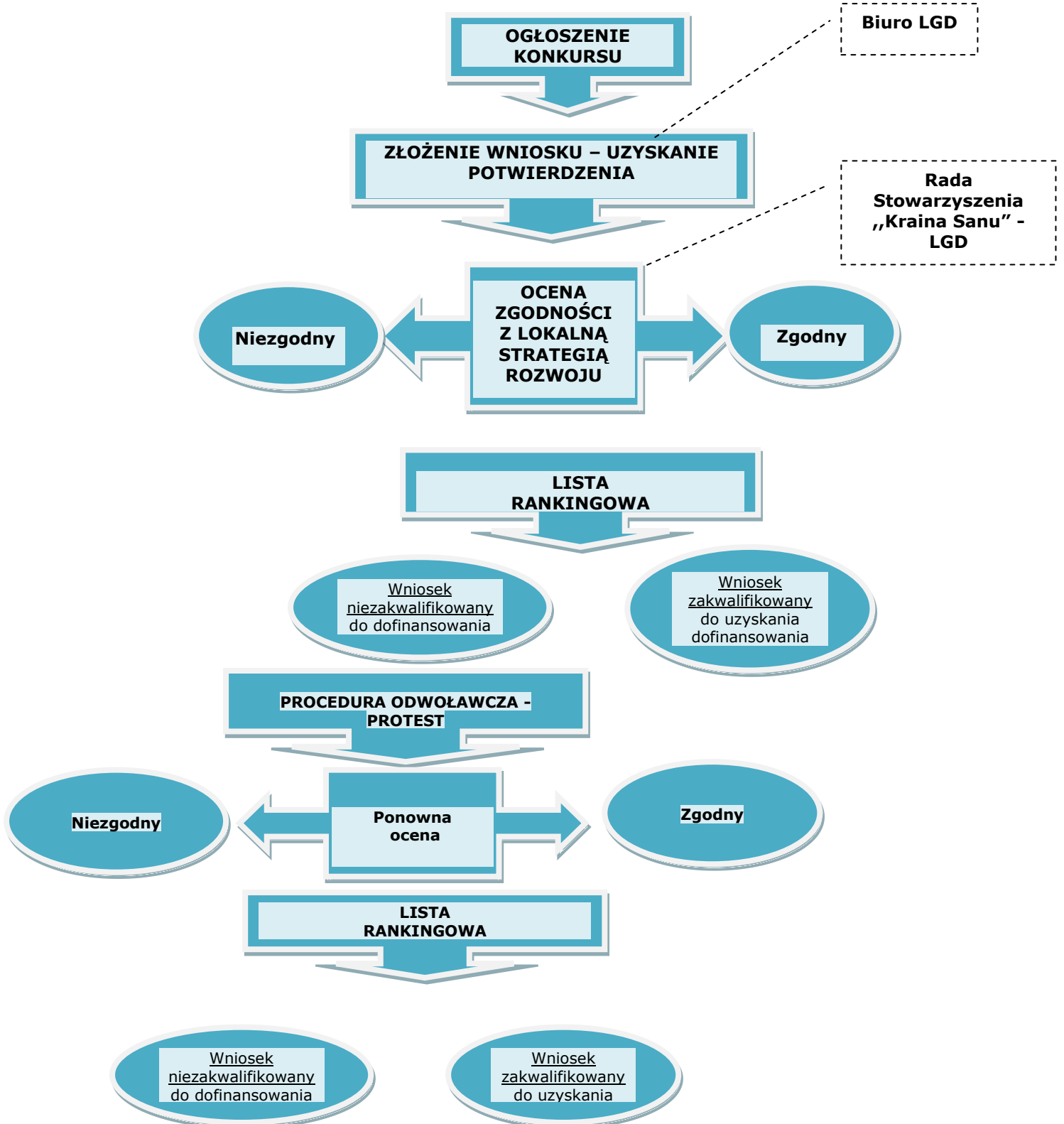
1. Od:
 - a) negatywnej oceny zgodności z LSR, albo
 - b) niezyskania minimalnej liczby punktów, o których mowa w § 5 ust. 13 pkt. 3, albo
 - c) wyniku oceny, który powoduje, że operacja w dniu przekazania przez LGD wniosków o udzielenie wsparcia do ZW nie mieści się w limicie środków wskazanym w ogłoszeniu o naborze- przysługuje podmiotowi ubiegającemu się o wsparcie prawo wniesienia protestu.
2. Protest wnosi się w terminie 7 dni od dnia doręczenia informacji, o której mowa w § 5 ust. 15 pkt.1.
3. Protest jest wnoszony w formie pisemnej i zawiera:
 - 1) oznaczenie instytucji właściwej do rozpatrzenia protestu;
 - 2) oznaczenie wnioskodawcy;
 - 3) numer wniosku o dofinansowanie projektu;
 - 4) wskazanie kryteriów wyboru projektów, z których oceną wnioskodawca się nie zgadza, wraz z uzasadnieniem;
 - 5) wskazanie zarzutów o charakterze proceduralnym w zakresie przeprowadzonej oceny, jeżeli zdaniem wnioskodawcy naruszenia takie miały miejsce, wraz z uzasadnieniem;
 - 6) podpis wnioskodawcy lub osoby upoważnionej do jego reprezentowania, z załączeniem oryginału lub kopii dokumentu poświadczającego umocowanie takiej osoby do reprezentowania wnioskodawcy,
 - 7) wskazanie, w jakim zakresie podmiot ubiegający się o wsparcie nie zgadza się z tą oceną oraz uzasadnienie stanowiska tego podmiotu.
4. Protest wnoszony jest za pośrednictwem LGD i rozpatrywany przez ZW.
5. O wniesionym proteście LGD informuje niezwłocznie ZW.
6. Wniesienie protestu nie wstrzymuje przekazywania do ZW wniosków o udzielenie wsparcia dotyczących wybranych operacji.
7. Do wnoszenia protestu i postępowania wszczętego na skutek jego wniesienia stosuje się przepisy art. 53 ust.2 i 3, art. 56 ust.2 oraz art. 57-67 ustawy w zakresie polityki spójności (Dz.U z 2014 r. poz. 1146), z tym że:
 - a) termin dokonania czynności określonych w określonych w art. 56 ust.2 ustawy w zakresie polityki spójności, wynosi 14 dni,
 - b) protest pozostawia się bez rozpatrzenia również w przypadku, gdy dotyczy negatywnej oceny zgodności operacji z LSR,



c) art. 66 ust. 2 ustawy w zakresie polityki spójności ma zastosowanie, gdy zostanie wyczerpana kwota środków, przewidzianych w mowie ramowej na realizację danego celu LSR w ramach środków pochodzących z danego EFSI.



Schemat wyboru operacji do realizacji





Forma tabelaryczna

LP.	DZIAŁANIE	PODMIOT ODPOWIEDZIALNY ZA REALIZACJĘ	OBOWIĄZUJĄCE DOKUMENTY
1.	Wniosek o ogłoszenie naboru	Prezes Zarządu	Wniosek o ogłoszenie naboru – wzór nr 1
2.	Przyjęcie wniosku	Biuro LGD	Potwierdzenie przyjęcia wniosku na jego kopii
3.	Zgłoszenie do rejestru wniosków	Biuro LGD	Zgłoszenie do rejestru wniosków- wzór nr 1.1
4.	Oświadczenie o bezstronności i niezależności	Rada LGD	Oświadczenie o bezstronności i niezależności- wzór nr 2
5.	Zgłoszenie do rejestru interesu	Rada LGD	Zgłoszenie do rejestru –wzór nr 3.1, rejestr interesu-wzór nr 3.2., karta identyfikacji powiązań-wzór nr 3.3
6.	Ocena zgodności operacji z LSR	Rada LGD	Karta oceny zgodności operacji z LSR – wzór nr 4
7.	Ocena zgodności z Programem	Rada LGD	Karta oceny zgodności operacji z PROW – wzór nr 5
8.	Wybór operacji do realizacji (podjęcie uchwał)	Rada LGD	Karta wyboru operacji przy zastosowaniu lokalnych kryteriów - wzory nr 6 - 7 Uchwała- wzór nr 8.1,8.2,8.3
9.	Ustalenie listy rankingowej	Rada LGD	Listy rankingowe – wzór nr 8,
10.	Informacja dla wnioskodawcy o wyborze /nie wybraniu operacji do realizacji/do finansowania	Biuro LGD	Pismo – wzór nr 9
11.	Procedura odwoławcza – jeżeli zaistnieje /powtórzenie odpowiednio operacji 3,4,5,6	Rada LGD	Pismo – wzór nr 11.1,11.2,
12.	Przesłanie list wniosków, wniosków wraz z uchwałami do wniosków do Departamentu Programów Rozwoju Obszarów Wiejskich	Biuro LGD	Uchwała - wzór nr 10.1, 10.2,



Wzór nr 1

Tryńcza, dnia.....

Wniosek o ogłoszenie naboru

Zwracam się z prośbą o ogłoszenie konkursu na dofinansowanie operacji ze środków przeznaczonych na realizację Lokalnej Strategii Rozwoju „Krainy Sanu” wdrażanej przez Stowarzyszenie „Kraina Sanu” – Lokalna Grupa Działania w ramach umowy nr (nr umowy) w ramach:

1. Nazwa działania PROW 2014 – 2020
2. Limit dostępnych środków
3. Planowany termin ogłoszenia naboru
4. Planowany termin składania wniosków
5. Miejsce składania wniosków o przyznanie pomocy

Z poważaniem

.....
Prezes Zarządu



Wzór nr 1.1

**Rejestr wniosków złożonych do
Stowarzyszenia „Kraina Sanu” – Lokalna Grupa Działania**

Nazwa działania PROW:

Lp.	Nazwa wnioskodawcy	Tytuł wniosku	Numer wniosku	Wnioskowana kwota	Data i godzina wpłynięcia	Podpis osoby składającej wniosek

Podpis

.....



Wzór nr 2

Tryńcza, dnia.....

Oświadczenie o bezstronności i niezależności

Ja niżej podpisany/a członek Rady Stowarzyszenia „Kraina Sanu” – Lokalna Grupa Działania przystępując do oceny:

Wniosku nr..... złożonego przez, nr identyfikacyjny ARiMR:....., w dniu, o godz.

Tytuł operacji:.....

Oświadczam, że **pozostaję/nie pozostaję*** w żadnym związku zależności z wnioskodawcą (a w szczególności nie jestem wnioskodawcą, ani ja, ani moja najbliższa rodzina nie jest spokrewniona z wnioskodawcą, ani ja ani moja najbliższa rodzina nie jest współnikiem, udziałowcem lub pracownikiem wnioskodawcy, ani ja ani moja najbliższa rodzina nie uczestniczyła w opracowaniu projektu, ani nie będzie uczestniczyła w jego realizacji).

Oświadczam również, że **zachodzą/nie zachodzą*** żadne przesłanki mogące wpłynąć na bezstronność mojej oceny.

Zobowiązuję się, że jeżeli w trakcie oceny uzyskam informacje mające wpływ na zmianę mojego oświadczenia poinformuję o tym Prezydium Rady.

.....
(data, podpis)

*Niepotrzebne skreślić



Wzór nr 3.1

Zgłoszenie do Rejestru Interesów Członków Organu Decyzyjnego (Rady)

Imię i Nazwisko:

Reprezentowany sektor:

Lp.	Stowarzyszenia	Stowarzyszenia i organizacje sportowe	Organizacje nieformalne	Instytucje Kultury	Parafie	Inne (Zespoły, kapele ludowe i.t.p.)
1						
2						
3						
4						
5						
6						
7						
8						
9						
10						

.....
.....

(data)
(podpis)



Wzór nr 3.2

Rejestr Interesów Członków Organu Decyzyjnego (Rady)

Lp.	Imię i Nazwisko Członka Organu Decyzyjnego	Członkostwo / Powiązania członka Organu Decyzyjnego w stowarzyszeniach, organizacje sportowe, grupach nieformalnych, instytucjach kultury, parafiach, związkach wyznaniowych i innych (zespoły, kapele ludowe, związki zawodowe, grupy producenckie, itp.)
1		
2		
3		
4		
5		
6		
7		



Wzór nr 3.3

**Karta identyfikacji powiązań członków organu decyzyjnego (Rady)
z wnioskodawcą/projektem**

Posiedzenie Rady nr.....Stowarzyszenia „Kraina Sanu” – Lokalna Grupa Działania w dniu						
Lp.	Podmiot składający wniosek	Liczba członków (12) uczestniczących w posiedzeniu Rady	Liczba członków Rady powiązanych z wnioskodawcą/projektem	Obliczony Parytet		Liczba członków Rady wyłączonych z głosowania
				>49%	<49%	



Wzór nr 4

**Karta oceny zgodności operacji z Lokalną Strategią Rozwoju
Stowarzyszenia „Kraina Sanu” – Lokalna Grupa Działania**

Wniosek nr złożony przez.....
nr identyfikacyjny ARiMR..... w dniu o godz.....
Tytuł operacji

Oceniający

*Zakres Działań PROW*2014-2020*

	Wzmocnienie kapitału społecznego, w tym przez podnoszenie wiedzy społeczności lokalnej w zakresie ochrony środowiska i zmian klimatycznych, także z wykorzystaniem rozwiązań innowacyjnych;
	Rozwój przedsiębiorczości na obszarze wiejskim objętym strategią rozwoju lokalnego poprzez podejmowanie lub rozwijanie działalności gospodarczej
	Wspierania współpracy między podmiotami wykonującymi działalność gospodarczą na obszarze wiejskim objętym LSR
	Zachowania dziedzictwa lokalnego
	Budowy lub przebudowy ogólnodostępnej i niekomercyjnej infrastruktury turystycznej lub rekreacyjnej, lub kulturalnej
	Budowy lub przebudowy publicznych dróg gminnych lub powiatowych
	Promowania obszaru objętego LSR

Czy realizacja operacji przyczyni się do osiągnięcia celu ogólnego i realizuje wskaźnik oddziaływania:

Celu ogólnego 1

- Wzrost zamożności mieszkańców przy równoczesnym zachowaniu stanu środowiska naturalnego*

	Tak		Nie
--	-----	--	-----



Czy operacja przyczyni się do osiągnięcia celów szczegółowych LSR i realizuje wskaźnik rezultatu

- Celu szczegółowego 1.1. Różnicowanie działalności, zakładanie i rozwój małych przedsiębiorstw i tworzenie nowych miejsc pracy*

<input type="checkbox"/>	Tak	<input type="checkbox"/>	Nie
--------------------------	-----	--------------------------	-----

- Celu szczegółowego 1.2. Zrównoważony rozwój infrastruktury technicznej i społecznej na obszarach wiejskich*

<input type="checkbox"/>	Tak	<input type="checkbox"/>	Nie
--------------------------	-----	--------------------------	-----

- Celu szczegółowego 1.3 Przeciwdziałanie skutkom zmian klimatycznych, ochrona powietrza i rozwój gospodarki niskoemisyjnej na obszarze działania LGD *

<input type="checkbox"/>	Tak	<input type="checkbox"/>	Nie
--------------------------	-----	--------------------------	-----

- Celu szczegółowego 1.4 Budowanie społeczeństwa obywatelskiego oraz tożsamości lokalnej*

<input type="checkbox"/>	Tak	<input type="checkbox"/>	Nie
--------------------------	-----	--------------------------	-----

- Celu szczegółowego 1.5 Rozwój i promocja turystyki oraz dziedzictwa kulturowego obszaru LGD *

<input type="checkbox"/>	Tak	<input type="checkbox"/>	Nie
--------------------------	-----	--------------------------	-----

Czy operacja jest zgodna z przedsięwzięciami LSR

- Przedsięwzięciem 1.1.1 Dotacje na rozpoczęcie działalności gospodarczej dla osób chcących rozpocząć działalność gospodarczą*

<input type="checkbox"/>	Tak	<input type="checkbox"/>	Nie
--------------------------	-----	--------------------------	-----

- Przedsięwzięciem 1.1.2 Subsydiowane zatrudnienia, tworzenie nowych miejsc pracy i doposażenie miejsc pracy*

<input type="checkbox"/>	Tak	<input type="checkbox"/>	Nie
--------------------------	-----	--------------------------	-----

- Przedsięwzięciem 1.2.1 Poprawa infrastruktury turystycznej, sportowo- rekreacyjnej, kulturalnej*

<input type="checkbox"/>	Tak	<input type="checkbox"/>	Nie
--------------------------	-----	--------------------------	-----



- Przedsięwzięciem 1.2.2 Budowa lub rozbudowa placów zabaw*

<input type="checkbox"/>	Tak	<input type="checkbox"/>	Nie
--------------------------	-----	--------------------------	-----

- Przedsięwzięciem 1.3.1 Edukacyjne imprezy plenerowe promujące ochronę środowiska oraz efektywność energetyczną*

<input type="checkbox"/>	Tak	<input type="checkbox"/>	Nie
--------------------------	-----	--------------------------	-----

- Przedsięwzięciem 1.4.1 Wizyty studyjne w obszarze wzmocnienia spójności społecznej i promowania dobrych praktyk *

<input type="checkbox"/>	Tak	<input type="checkbox"/>	Nie
--------------------------	-----	--------------------------	-----

- Przedsięwzięciem 1.4.2 Szkolenia dla pracowników biura LGD *

<input type="checkbox"/>	Tak	<input type="checkbox"/>	Nie
--------------------------	-----	--------------------------	-----

- Przedsięwzięciem 1.4.3 Szkolenia dla organów LGD*

<input type="checkbox"/>	Tak	<input type="checkbox"/>	Nie
--------------------------	-----	--------------------------	-----

- Przedsięwzięciem 1.4.4 Indywidualne doradztwo w zakresie ubiegania się o wsparcie na realizację operacji, świadczone w biurze LGD*

<input type="checkbox"/>	Tak	<input type="checkbox"/>	Nie
--------------------------	-----	--------------------------	-----

- Przedsięwzięciem 1.4.5 Szkolenia dla grup defaworyzowanych*

<input type="checkbox"/>	Tak	<input type="checkbox"/>	Nie
--------------------------	-----	--------------------------	-----

- Przedsięwzięciem 1.4.6 Współpraca LGD z innymi podmiotami w tym z partnerami zagranicznymi w zakresie wykorzystania lokalnych zasobów: przyrodniczych, kulturowych, historycznych, turystycznych oraz produktów lokalnych*

<input type="checkbox"/>	Tak	<input type="checkbox"/>	Nie
--------------------------	-----	--------------------------	-----

- Przedsięwzięciem 1.5.1 Opracowanie, wydruk i dystrybucja wydawnictw (folderów) oraz materiałów promujących region, gadżetów promocyjnych*

<input type="checkbox"/>	Tak	<input type="checkbox"/>	Nie
--------------------------	-----	--------------------------	-----

- Przedsięwzięciem 1.5.2 Działania aktywizujące środowiska lokalne *

<input type="checkbox"/>	Tak	<input type="checkbox"/>	Nie
--------------------------	-----	--------------------------	-----



- Przedsięwzięciem 1.5.3 Promocja obszaru objętego LSR, w tym wspólna promocja produktów i usług lokalnych*

<input type="checkbox"/>	Tak	<input type="checkbox"/>	Nie
--------------------------	-----	--------------------------	-----

Operacja jest / nie jest zgodna z celami i przedsięwzięciami Lokalnej Strategii Rozwoju oraz przyczynia się do realizacji wskaźników oraz podlega /nie podlega** dalszej ocenie merytorycznej**

.....
(data, podpis)

- * zaznacz X w odpowiedniej kratce.
- ** niepotrzebne skreślić



Wzór nr 5

Karta oceny zgodności operacji z PROW

Wniosek nr złożony przez.....
nr identyfikacyjny ARiMR..... w dniu o godz.....
Tytuł operacji

Wnioskodawcą jest osoba fizyczna / osoba fizyczna wykonująca działalność gospodarczą:

- Miejsce zamieszkania osoby fizycznej znajduje się na obszarze wiejskim objętym LSR - dotyczy osób fizycznych, które nie wykonują działalności gospodarczej, do której stosuje się przepisy ustawy o swobodzie działalności gospodarczej*

<input type="checkbox"/>	Tak	<input type="checkbox"/>	Nie
--------------------------	-----	--------------------------	-----

- Miejsce oznaczone adresem, pod którym osoba fizyczna wykonuje działalność gospodarczą znajduje się na obszarze wiejskim objętym LSR - dotyczy osób fizycznych, które wykonują działalność gospodarczą, do której stosuje się przepisy ustawy o swobodzie działalności gospodarczej⁴**

<input type="checkbox"/>	Tak	<input type="checkbox"/>	Nie
--------------------------	-----	--------------------------	-----

- Wnioskodawca jest obywatelem państwa członkowskiego Unii Europejskiej *

<input type="checkbox"/>	Tak	<input type="checkbox"/>	Nie
--------------------------	-----	--------------------------	-----

- Wnioskodawca jest pełnoletni

<input type="checkbox"/>	Tak	<input type="checkbox"/>	Nie
--------------------------	-----	--------------------------	-----

Wnioskodawcą jest osoba prawną

- Siedziba / oddział osoby prawnej, znajduje się na obszarze wiejskim objętym LSR, nie dotyczy gmin, których obszar wiejski jest objęty LSR lecz siedziba znajduje się poza obszarem objętym LSR

<input type="checkbox"/>	Tak	<input type="checkbox"/>	Nie
--------------------------	-----	--------------------------	-----

- Wnioskodawcą jest inny podmiot niż Województwo

<input type="checkbox"/>	Tak	<input type="checkbox"/>	Nie
--------------------------	-----	--------------------------	-----

Wnioskodawcą jest spółka kapitałowa w organizacji lub jednostka organizacyjna nieposiadająca osobowości prawnej, której ustawa przyznaje zdolność prawną

- Siedziba / oddział spółki kapitałowej w organizacji lub jednostki organizacyjnej nieposiadającej osobowości prawnej, której ustawa przyznaje zdolność prawną, znajduje się na obszarze wiejskim objętym

<input type="checkbox"/>	Tak	<input type="checkbox"/>	Nie
--------------------------	-----	--------------------------	-----

- Spółka kapitałowa w organizacji ubiega się o pomoc na operację wyłącznie w zakresie rozwoju przedsiębiorczości na obszarze wiejskim przez podejmowanie działalności gospodarczej

<input type="checkbox"/>	Tak	<input type="checkbox"/>	Nie
--------------------------	-----	--------------------------	-----



Wnioskodawca jest spółką cywilną

- Każdy wspólnik spółki cywilnej, w zależności od formy prawnej wspólnika, spełnia kryteria określone w pkt I-III

<input type="checkbox"/>	Tak	<input type="checkbox"/>	Nie
--------------------------	-----	--------------------------	-----

Kryteria wspólne dotyczące Wnioskodawcy i operacji

- Operacja jest zgodna z celem (-ami) określonym (-ymi) w PROW na lata 2014-2020 dla działania M19, a jej realizacja pozwoli na osiągnięcie zakładanych wskaźników

<input type="checkbox"/>	Tak	<input type="checkbox"/>	Nie
--------------------------	-----	--------------------------	-----

- Operacja jest zgodna z zakresem pomocy określonym w rozporządzeniu”

<input type="checkbox"/>	Tak	<input type="checkbox"/>	Nie
--------------------------	-----	--------------------------	-----

- Operacja, zakłada realizację inwestycji na obszarze wiejskim objętym LSR, chyba, że operacja dotyczy inwestycji polegającej na budowie albo przebudowie liniowego obiektu budowlanego, którego odcinek będzie zlokalizowany poza tym obszarem

<input type="checkbox"/>	Tak	<input type="checkbox"/>	Nie
--------------------------	-----	--------------------------	-----

- Inwestycje w ramach operacji będą realizowane na nieruchomości będącej własnością lub współwłasnością Wnioskodawcy lub Wnioskodawca posiada udokumentowane prawo do dysponowania nieruchomością na cele określone we wniosku o przyznanie pomocy, co najmniej przez okres realizacji operacji oraz okres podlegania zobowiązaniu do zapewnienia trwałości

<input type="checkbox"/>	Tak	<input type="checkbox"/>	Nie
--------------------------	-----	--------------------------	-----

- Z załączonego do WOPP biznesplanu wynika, iż operacja zakłada osiąganie zysku - nie dotyczy operacji, które będą realizowane wyłącznie w zakresie, o którym mowa w § 2 ust. 1 pkt 1 lub 5-8 rozporządzenia”

<input type="checkbox"/>	Tak	<input type="checkbox"/>	Nie
--------------------------	-----	--------------------------	-----

- Operacja będzie realizowana w nie więcej niż w 2 etapach a wykonanie zakresu rzeczowego, zgodnie z zestawieniem rzeczowo-finansowym operacji, w tym poniesienie przez beneficjenta kosztów kwalifikowalnych operacji oraz złożenie wniosku o płatność końcową wypłacaną po zrealizowaniu całej operacji nastąpi w terminie 2 lat od dnia zawarcia umowy o przyznaniu pomocy, lecz nie później niż do dnia 31 grudnia 2022 r.”

<input type="checkbox"/>	Tak	<input type="checkbox"/>	Nie
--------------------------	-----	--------------------------	-----

- Minimalna całkowita wartość operacji wynosi nie mniej niż 50 tys. złotych

<input type="checkbox"/>	Tak	<input type="checkbox"/>	Nie
--------------------------	-----	--------------------------	-----

- Wnioskodawca posiada doświadczenie w realizacji projektów o charakterze podobnym do operacji, którą zamierza realizować ”

<input type="checkbox"/>	Tak	<input type="checkbox"/>	Nie
--------------------------	-----	--------------------------	-----

- Wnioskodawca posiada zasoby odpowiednie do przedmiotu operacji, którą zamierza realizować”



<input type="checkbox"/>	Tak	<input type="checkbox"/>	Nie
--------------------------	-----	--------------------------	-----

- Wnioskodawca posiada, jeżeli jest osobą fizyczną, kwalifikacje odpowiednie do przedmiotu operacji”

<input type="checkbox"/>	Tak	<input type="checkbox"/>	Nie
--------------------------	-----	--------------------------	-----

- Wnioskodawca wykonuje działalność odpowiednią do przedmiotu operacji, którą zamierza realizować”

<input type="checkbox"/>	Tak	<input type="checkbox"/>	Nie
--------------------------	-----	--------------------------	-----

- Koszty kwalifikowalne określone we wniosku są zgodne z zakresem kosztów kwalifikowalnych określonych dla poddziałania 19.2 w rozporządzeniu oraz zasadami dotyczącymi kwalifikowalności

<input type="checkbox"/>	Tak	<input type="checkbox"/>	Nie
--------------------------	-----	--------------------------	-----

- Koszty kwalifikowalne operacji nie są współfinansowane z innych środków publicznych, a w przypadku Wnioskodawcy będącego jednostką sektora finansów publicznych lub organizacją pożytku publicznego wydatki nie są współfinansowane w drodze wkładu z funduszy strukturalnych, Funduszu Spójności lub jakiegokolwiek innego unijnego instrumentu

<input type="checkbox"/>	Tak	<input type="checkbox"/>	Nie
--------------------------	-----	--------------------------	-----

- Wnioskodawca prowadzi mikroprzedsiębiorstwo albo małe przedsiębiorstwo w rozumieniu przepisów rozporządzenia 651/2014 - w przypadku gdy Wnioskodawca prowadzi działalność gospodarczą, do której stosuje się przepisy ustawy o swobodzie działalności

<input type="checkbox"/>	Tak	<input type="checkbox"/>	Nie
--------------------------	-----	--------------------------	-----

Operacja dotyczy rozwoju przedsiębiorczości na obszarze wiejskim przez podejmowanie działalności gospodarczej

- Wnioskodawca nie podlega ubezpieczeniu społecznemu rolników z mocy ustawy i w pełnym zakresie - dotyczy osób fizycznych podejmujących działalność gospodarczą w zakresie innym niż działalność sklasyfikowana wg

<input type="checkbox"/>	Tak	<input type="checkbox"/>	Nie
--------------------------	-----	--------------------------	-----

- Wnioskodawca w okresie 2 lat poprzedzających dzień złożenia wniosku o przyznanie tej pomocy nie był wpisany do Centralnej Ewidencji i Informacji o Działalności Gospodarczej albo w rejestrze przedsiębiorców w Krajowym Rejestrze Sądowym

<input type="checkbox"/>	Tak	<input type="checkbox"/>	Nie
--------------------------	-----	--------------------------	-----

- Z informacji dostępnych LGD wynika, iż Wnioskodawcy nie została dotychczas przyznana pomoc w zakresie określonym w § 2 ust. 1 pkt 2 lit. a

<input type="checkbox"/>	Tak	<input type="checkbox"/>	Nie
--------------------------	-----	--------------------------	-----

- Operacja zakłada wykonywanie działalności oraz utworzenie i utrzymanie co najmniej jednego miejsca pracy przez dwa lata od płatności końcowej - dotyczy spółki kapitałowej w organizacji

<input type="checkbox"/>	Tak	<input type="checkbox"/>	Nie
--------------------------	-----	--------------------------	-----



- Operacja zakłada wykonywanie działalności gospodarczej, do której stosuje się przepisy ustawy o swobodzie działalności gospodarczej przez co najmniej 2 lata od dnia wypłaty płatności końcowej - dotyczy osób fizycznych

	Tak		Nie
--	-----	--	-----

Operacja dotyczy rozwoju przedsiębiorczości na obszarze wiejskim przez tworzenie lub rozwój inkubatorów przetwórstwa lokalnego produktów rolnych

- Z informacji dostępnych LGD wynika, iż Wnioskodawcy nie została dotychczas przyznana pomoc na operację w zakresie określonym w § 2 ust. 1 pkt 2 lit. a lub c rozporządzenia⁶, której przedmiotem jest działalność gospodarcza sklasyfikowana wg PKD jako produkcja artykułów spożywczych lub produkcja

	Tak		Nie
--	-----	--	-----

- Operacja zakłada korzystanie z infrastruktury inkubatora przetwórstwa lokalnego przez podmioty inne niż ubiegający się o przyznanie pomocy

	Tak		Nie
--	-----	--	-----

- Operacja nie zakłada osiągania zysków z działalności prowadzonej w ramach inkubatorów, w przypadku gdy operacja będzie realizowana w zakresie określonym § 2 ust. 1 pkt 2 lit. b rozporządzenia⁶ oraz polega wyłącznie na tworzeniu lub rozwijaniu ogólnodostępnych i niekomercyjnych inkubatorów

	Tak		Nie
--	-----	--	-----

Operacja dotyczy rozwoju przedsiębiorczości na obszarze wiejskim przez rozwijanie działalności gospodarczej

- Wnioskodawca wykonuje działalność gospodarczą, do której stosuje się przepisy ustawy o swobodzie działalności gospodarczej

	Tak		Nie
--	-----	--	-----

- Z informacji dostępnych LGD wynika, iż Wnioskodawcy nie została dotychczas przyznana pomoc w zakresie określonym w § 2 ust. 1 pkt 2 lit. a rozporządzenia⁶ albo upłynęło co najmniej dwa lata od dnia przyznania temu podmiotowi pomocy na operację w zakresie określonym w § 2 ust. 1 pkt 2 lit. a

	Tak		Nie
--	-----	--	-----

- Operacja zakłada utworzenie i utrzymanie co najmniej jednego miejsca pracy, w przeliczeniu na pełne etaty średnioroczne, przez trzy lata od płatności końcowej, przy czym miejsce pracy jest uzasadnione zakresem realizacji operacji, a zatrudnienie będzie miało miejsce w oparciu o umowę o pracę lub spółdzielczą umowę o pracę - dotyczy Wnioskodawcy, w przypadku którego suma uzyskanej oraz wnioskowanej pomocy przekracza 25 tys. zł

	Tak		Nie
--	-----	--	-----

Operacja dotyczy podnoszenia kompetencji osób realizujących operacje w zakresie określonym w § 2 ust. 1 pkt 2 lit. a-c rozporządzenia

- Wnioskodawca ubiega się jednocześnie o przyznanie pomocy na operacje w zakresie określonym w § 2 ust. 1 pkt 2 lit. a-c rozporządzenia



	Tak		Nie
--	-----	--	-----

Operacja dotyczy wspierania współpracy

- Wnioskodawcy wspólnie ubiegający się o pomoc wykonują działalność gospodarczą na obszarze wiejskim objętym LSR

	Tak		Nie
--	-----	--	-----

- Wnioskodawcy wykonujący działalność gospodarczą wspólnie ubiegają się o pomoc w ramach krótkich łańcuchów dostaw w rozumieniu art. 2 ust. 1 akapit drugi lit. m rozporządzenia nr 1305/2013⁸

	Tak		Nie
--	-----	--	-----

- Wnioskodawcy wykonujący działalność gospodarczą wspólnie ubiegają się o pomoc w zakresie świadczenia usług turystycznych

	Tak		Nie
--	-----	--	-----

- Wnioskodawcy wykonujący działalność gospodarczą wspólnie ubiegają się o pomoc w zakresie rozwijania rynków zbytu produktów lub usług lokalnych

	Tak		Nie
--	-----	--	-----

- Wnioskodawcy wspólnie ubiegający się o pomoc zawarli, na czas oznaczony, porozumienie o wspólnej realizacji operacji

	Tak		Nie
--	-----	--	-----

- Operacja ma na celu zwiększenie sprzedaży dóbr lub usług oferowanych przez podmioty z obszaru wiejskiego objętego LSR przez zastosowanie wspólnego znaku towarowego lub stworzenie oferty kompleksowej sprzedaży takich dóbr lub usług

	Tak		Nie
--	-----	--	-----

Operacja dotyczy rozwoju rynków zbytu

- Operacja dotyczy rozwoju rynków zbytu produktów i usług lokalnych

	Tak		Nie
--	-----	--	-----

- Operacja nie dotyczy operacji polegających na budowie lub modernizacji targowisk objętych zakresem wsparcia w ramach działania o którym mowa w art. 3 ust. 1 pkt 7 ustawy o wspieraniu rozwoju obszarów wiejskich

	Tak		Nie
--	-----	--	-----

Operacja dotyczy zachowania dziedzictwa lokalnego

- Operacja służy zaspokajaniu potrzeb społeczności lokalnej

	Tak		Nie
--	-----	--	-----

Operacja dotyczy budowy lub przebudowy infrastruktury

- Budowana lub przebudowywana infrastruktura będzie miała ogólnodostępny lub niekomercyjny charakter

	Tak		Nie
--	-----	--	-----



- Operacja dotyczy budowy lub przebudowy infrastruktury turystycznej lub rekreacyjnej lub kulturalnej

<input type="checkbox"/>	Tak	<input type="checkbox"/>	Nie
--------------------------	-----	--------------------------	-----

- Operacja służy zaspokajaniu potrzeb społeczności lokalnej

<input type="checkbox"/>	Tak	<input type="checkbox"/>	Nie
--------------------------	-----	--------------------------	-----

Operacja dotyczy budowy lub przebudowy dróg

- Operacja dotyczy budowy lub przebudowy publicznych dróg gminnych lub powiatowych

<input type="checkbox"/>	Tak	<input type="checkbox"/>	Nie
--------------------------	-----	--------------------------	-----

- Budowa lub przebudowa publicznej drogi gminnej lub powiatowej umożliwi połączenie obiektów użyteczności publicznej, w których świadczone są usługi społeczne, zdrowotne, opiekuńczo-wychowawcze lub edukacyjne dla ludności lokalnej, z siecią dróg publicznych

<input type="checkbox"/>	Tak	<input type="checkbox"/>	Nie
--------------------------	-----	--------------------------	-----

- Budowa lub przebudowa publicznej drogi gminnej lub powiatowej skróci dystans lub czas dojazdu do obiektów użyteczności publicznej, w których świadczone są usługi społeczne, zdrowotne, opiekuńczo-wychowawcze lub edukacyjne dla ludności lokalnej

<input type="checkbox"/>	Tak	<input type="checkbox"/>	Nie
--------------------------	-----	--------------------------	-----

Operacja dotyczy promowania obszaru objętego LSR, w tym produktów lub usług lokalnych

- Operacja służy wspólnej promocji produktów lub usług lokalnych

<input type="checkbox"/>	Tak	<input type="checkbox"/>	Nie
--------------------------	-----	--------------------------	-----

- Operacja nie dotyczy organizacji wydarzeń cyklicznych, z wyjątkiem wydarzenia inicjującego cykl wydarzeń lub specyficznego dla danej LSR, wskazanych i uzasadnionych w LSR

<input type="checkbox"/>	Tak	<input type="checkbox"/>	Nie
--------------------------	-----	--------------------------	-----

Operacja jest / nie jest zgodna z celami i przedsięwzięciami Lokalnej Strategii Rozwoju oraz przyczynia się do realizacji wskaźników oraz podlega /nie podlega** dalszej ocenie merytorycznej**

.....
(data, podpis)

* zaznacz X w odpowiedniej kratce.

** niepotrzebne skreślić



Wzór nr 6

Karta oceny operacji wg lokalnych kryteriów wyboru

Wniosek nrzłożony przez, nr
identyfikacyjny ARiMR:....., w dniu,
o godz.
Tytuł operacji:

ROZWÓJ PRZEDSIĘBIORCZOŚCI / PODEJMOWANIE DZIAŁALNOŚCI

Lp.	Lokalne kryterium oceny operacji	Opis kryterium lokalnego oceny operacji	Przyznana ocena
1.	Przygotowanie zawodowe wnioskodawcy	Preferuje się wnioskodawców posiadających doświadczenie w branży, w której chcą założyć/rozwijać przedsiębiorstwo. Należy udokumentować doświadczenie i opisać powiązanie z planowaną operacją: – brak kwalifikacji i doświadczenia – 0 pkt. – wnioskodawca wykazał doświadczenie – 1 pkt. Maksymalna liczba punktów w tym kryterium – 1 pkt.	
2.	Wpływ operacji na rynek pracy	Realizacja operacji spowoduje utworzenie miejsc pracy: – brak tworzenia dodatkowych miejsc pracy – 0 pkt. – utworzenie jednego dodatkowego miejsca pracy – 1 pkt. – utworzenie 2 dodatkowych miejsc pracy – 2 pkt. – utworzenie 3 dodatkowych miejsc pracy – 3 pkt. – utworzenie powyżej 3 dodatkowych miejsc pracy – 5 pkt.	
3.	Udział własny Wnioskodawcy	Preferuje operacje, dla których wkład własny Wnioskodawcy przekracza intensywność pomocy określoną w PROW 2014-2020: – wkład własny Wnioskodawcy nie przekracza intensywności pomocy – 0 pkt. – wkład własny Wnioskodawcy przekracza intensywność pomocy o 5% – 1 pkt. – wkład własny Wnioskodawcy przekracza intensywność pomocy o 10% – 2 pkt.	



4.	Wpływ operacji na osoby z grup defaworyzowanych ze względu na dostęp do rynku pracy	<p>Preferuje się operacje, których wnioskodawca lub osoba planowana do zatrudnienia w wyniku realizacji tej operacji należy do grup defaworyzowanych ze względu na dostęp do rynku pracy zdefiniowanych w LSR. Należy wykazać przynależność do grup defaworyzowanych ze względu na dostęp do rynku pracy:</p> <ul style="list-style-type: none"> – operacja nie przewiduje zatrudnienia/samozatrudnienie osoby z ww. grup – 0 pkt. – operacja przewiduje zatrudnienie/samozatrudnienie – co najmniej 1 osoby z ww. grup – 3 pkt. 	
5.	Innowacyjność operacji *	<p>Preferuje się operacje innowacyjne w skali danego przedsiębiorstwa i/lub obszaru LSR. Należy wykazać na czym polega innowacyjność operacji:</p> <ul style="list-style-type: none"> – operacja nie jest innowacyjna – 0 pkt. – operacja jest innowacyjna w skali danego przedsiębiorstwa – 1 pkt. – operacja jest innowacyjna w skali obszaru LSR – 2 pkt. 	
6.	Wpływ operacji na rozwój i promocję turystyki oraz dziedzictwa kulturowego obszaru LGD	<p>Działalność, której dotyczy operacja jest związana z rozwojem i promocją turystyki oraz dziedzictwa kulturowego obszaru LGD:</p> <ul style="list-style-type: none"> – operacja nie dotyczy ww. zakresu – 0 pkt. – operacja dotyczy ww. zakresu – 5 pkt. 	
7.	Gotowość do realizacji operacji	<p>Preferuje Wnioskodawców, którzy przedłożyli kompletną dokumentację zawierającą wszystkie dokumenty, w tym oferty, projekty budowlane, kosztorysy, zgody, pozwolenia, opinie niezbędne do realizacji tej operacji:</p> <ul style="list-style-type: none"> – Wnioskodawca przedłożył dokumentację zawierającą braki – 0 pkt. – Wnioskodawca przedłożył kompletną dokumentację – 1 pkt. 	
8.	Wpływ na ochronę środowiska lub klimatu	<p>Preferuje się operacje przewidujące zastosowanie rozwiązań sprzyjających ochronie środowiska lub klimatu. Należy opisać planowane rozwiązania:</p> <ul style="list-style-type: none"> – operacja nie przewiduje zastosowania ww. rozwiązań – 0 pkt. – operacja przewiduje zastosowanie ww. rozwiązania – 1 pkt. 	



9.	Korzystanie z doradztwa w biurze LGD	<p>Preferuje operacje, które na etapie przygotowania dokumentacji aplikacyjnej były konsultowane w biurze LGD:</p> <ul style="list-style-type: none"> – operacja nie była konsultowana w biurze LGD – 0 pkt. – operacja była konsultowana w biurze LGD – 2 pkt. 	
SUMA PUNKTÓW			
<p>Maksymalna liczba punktów – 22 Minimalna liczba punktów (30% z max liczby punktów) – 6,6 Kryteria nr 2, 4 i 6 uzasadniają realizację operacji w ramach LSR.</p>			
..... Data	 Czytelny podpis członka Rady LGD	
Podpisy Członków Komisji Skrutacyjnej			



Wzór nr 7

Karta oceny operacji według lokalnych kryteriów wyboru

Wniosek nrzłożony przez,
nr identyfikacyjny ARiMR:....., w dniu, o godz.
Tytuł operacji:

KONKURSY

Lp.	Lokalne kryterium oceny operacji	Opis kryterium lokalnego oceny operacji	Przyznana ocena
1	Miejsce realizacji operacji – liczba mieszkańców objętych operacją	Operacja będzie realizowana w miejscowości liczącej: – poniżej 1000 mieszkańców – 3 pkt. – od 1 000- 2 000 mieszkańców – 2 pkt. – powyżej 2 000 mieszkańców – 1 pkt.	
2	Wnioskowana kwota pomocy	Wnioskowana kwota pomocy wynosi: – do 15 tys. zł. - 2 pkt. – powyżej 15 tys. do 100 tys. – 1 pkt. – pow. 100 tys. – 0 pkt.	
3	Wkład własny Wnioskodawcy	Preferuje operacje, dla których wkład własny Wnioskodawcy przekracza intensywność pomocy określoną w PROW 2014-2020: – wkład własny Wnioskodawcy nie przekracza intensywności pomocy – 0 pkt. – wkład własny Wnioskodawcy przekracza intensywność pomocy o 5% – 1 pkt. – wkład własny Wnioskodawcy przekracza intensywność pomocy o 10% – 2 pkt.	



4	Wsparcie grup defaworyzowanych	<p>Preferuje operacje przewidujące wsparcie grup defaworyzowanych ze względu na dostęp do rynku pracy, zdefiniowanych w LSR. Wniosek zawiera opis na czym polega udzielone wsparcie:</p> <ul style="list-style-type: none"> - operacja nie przewiduje wsparcia grup defaworyzowanych – 0 pkt. - liczba osób z grup defaworyzowanych objętych wsparciem do 10 osób – 1 pkt. - liczba osób z grup defaworyzowanych objętych wsparciem od 11 osób do 20 osób – 2 pkt. - liczba osób z grup defaworyzowanych objętych wsparciem powyżej 20 osób – 3 pkt. 	
5	Wpływ operacji na zrównoważony rozwój infrastruktury technicznej i społecznej na obszarach wiejskich / rozwój i promocja turystyki oraz dziedzictwa kulturowego obszaru LGD	<p>Realizacja projektu wpłynie na:</p> <ol style="list-style-type: none"> 1. zrównoważony rozwój infrastruktury technicznej i społecznej na obszarach wiejskich 2. rozwój i promocja turystyki oraz dziedzictwa kulturowego obszaru LGD <p>Realizacja projektu wpłynie na:</p> <ol style="list-style-type: none"> 1. Na punkt 1 i 2 – 2pkt 2. Na punkt 1 lub 2 – 1 pkt 3. Na żaden z punktów – 0 pkt 	
1.	Wpływ na ochronę środowiska lub klimatu	<p>Preferuje się operacje przewidujące zastosowanie rozwiązań sprzyjających ochronie środowiska lub klimatu. Należy opisać planowane rozwiązania:</p> <ul style="list-style-type: none"> - operacja nie przewiduje zastosowania ww. rozwiązań – 0 pkt. - operacja przewiduje zastosowanie ww. rozwiązania – 1 pkt. 	
2.	Gotowość do realizacji operacji	<p>Preferuje Wnioskodawców, którzy przedłożyli kompletną dokumentację zawierającą wszystkie dokumenty, w tym oferty, projekty budowlane, kosztorysy, zgody, pozwolenia, opinie niezbędne do realizacji tej operacji:</p> <ul style="list-style-type: none"> - Wnioskodawca przedłożył dokumentację zawierającą braki – 0 pkt. - Wnioskodawca przedłożył kompletną dokumentację – 1 pkt. 	



3.	Zapotrzebowanie na produkty operacji	<p>Preferuje operacje będące odpowiedzią na zidentyfikowany w analizie SWOT LSR problem występujący na obszarze LSR. Należy opisać otoczenie operacji, występujący problem i w jaki sposób realizacja operacji przyczynia się do rozwiązania tego problemu:</p> <ul style="list-style-type: none"> – operacja nie przyczynia się do rozwiązania żadnego zidentyfikowanego na obszarze LSR problemu – 0 pkt. – operacja przyczynia się do rozwiązania zidentyfikowanego na obszarze LSR problemu – 1 pkt. 	
4.	Wpływ operacji na zachowanie dziedzictwa kulturowego obszaru LGD	<p>Operacja dotyczy obiektu wpisanego do rejestru zabytków prowadzonych przez Podkarpackiego Wojewódzkiego Konserwatora Zabytków lub do gminnej ewidencji zabytków:</p> <ul style="list-style-type: none"> – wpis do rejestru zabytków prowadzonych przez Wojewódzkiego Konserwatora Zabytków – 2 pkt. – wpis do gminnej ewidencji zabytków – 1 pkt. – obiekt nie wpisany do żadnego z powyższych rejestrów czy ewidencji – 0 pkt. 	
5.	Obszar oddziaływania operacji	<p>Obszar oddziaływania operacji:</p> <ul style="list-style-type: none"> – cały obszar działania LGD – 4 pkt. – dwie miejscowości – 3 pkt. – więcej niż jedna gmina – 2 pkt. – jedna miejscowość – 1 pkt. 	
6.	Korzystanie z doradztwa w biurze LGD	<p>Preferuje operacje, które na etapie przygotowania dokumentacji aplikacyjnej były konsultowane w biurze LGD:</p> <ul style="list-style-type: none"> – operacja nie była konsultowana w biurze LGD – 0 pkt. – operacja była konsultowana w biurze LGD – 1 pkt. 	
7.	Siedziba Wnioskodawcy	<p>Preferuje Wnioskodawców posiadających siedzibę działalności na obszarze LSR:</p> <ul style="list-style-type: none"> – siedziba działalności Wnioskodawcy nie znajduje się na obszarze LSR – 0 pkt. – siedziba działalności Wnioskodawcy znajduje się na obszarze LSR – 3 pkt. 	
SUMA PUNKTÓW			



Maksymalna liczba punktów – **26**
Minimalna liczba punktów (30% z max liczby punktów) – **7,8**
Kryteria nr 2, 4, 5 i 10 uzasadniają realizację operacji w ramach LSR.

.....
Data

.....
Czytelny podpis członka Rady LGD

Podpisy Członków Komisji
Skrutacyjnej

--	--

Wzór nr8

**Lista rankingowa ocenionych/ wybranych do finansowania/nie wybranych do finansowania
operacji w ramach
działania.....**

Lp.	Wnioskodawca (Nazwa/imię i nazwisko Wnioskodawcy)	Tytuł operacji	Numer sprawy, data i godzina złożenia wniosku	Numer identyfikacyj ny Wnioskodawc y ARIMR	Wartość przedsięwzięc ia w PLN	Wnioskowana kwota dofinansowania w PLN	Ocena zgodności operacji z LSR	Liczba uzyskanyc h punktów	Operacja mieści się/ nie mieści się w limicie dostępnych środków*	Zgodność z zakresem tematycznym ogłoszonego naboru
1.										
2.										
3.										
4.										

* dotyczy przypadku określonego w § 5 ust. 4 pkt. 5) Procedury oceny i wyboru operacji

Łączna wartość wnioskowanych dotacji

Całkowita kwota środków przewidzianych w LSR na dofinansowanie operacji w tym naborze wynosi

.....
(data, podpis)

Wzór nr 8.1

**Uchwała
Rady Stowarzyszenia „Kraina Sanu” – Lokalna Grupa Działania
z dnia**

w sprawie wybrania operacji do realizacji w ramach Lokalnej Strategii Rozwoju -
działanie PROW

Działając w trybie art.49ust. 2.rozporządzenia Rady (WE) nr 1305/2013 z dnia 17 grudnia 2013 r. w sprawie wsparcia rozwoju obszarów wiejskich przez Europejski Fundusz Rolny na rzecz Rozwoju Obszarów Wiejskich (Dz. Urz. UE L347/487 z 20.12.2013r. str. 1), Ustawy z dnia 20 lutego 2015 r o wspieraniu rozwoju obszarów wiejskich (Dz. U. z 2015, poz. 349) oraz §20 ust. 12 pkt. 12.1.2. Statutu Stowarzyszenia „Kraina Sanu” – Lokalna Grupa Działania Rada postanawia, co następuje:

§ 1

Wybrać do realizacji operację (tytuł).....o numerze..... Zgłoszonej przez (Nazwa/imię i nazwisko Wnioskodawcy)..... Nr w rejestrze ARiMR w ramach realizacji Lokalnej Strategii Rozwoju - działanie PROW

Wnioskowana kwota dofinansowania wynosi PLN

§ 2

Wybrana operacja została uznana za zgodną z Lokalną Strategią Rozwoju oraz Lokalnymi Kryteriami Wyboru, uzyskała punktów i mieści się w limicie dostępnych środków.

§ 3

Całkowita kwota środków przewidzianych w LSR na dofinansowanie operacji w tym naborze wynosi

§ 4

Uchwała wchodzi w życie z dniem podjęcia.

Za przyjęciem uchwały głosowało

Przeciwko przyjęciu uchwały głosowało

Wstrzymało się

Przewodniczący

.....

Uchwała
Rady Stowarzyszenia „Kraina Sanu” – Lokalna Grupa Działania
z dnia

w sprawie nie wybrania operacji do realizacji w ramach Lokalnej Strategii Rozwoju - działanie
PROW

Działając w trybie art.rozporządzenia Rady (WE) nr 1305/2013 z dnia 17 grudnia 2013 r.. w sprawie wsparcia rozwoju obszarów wiejskich przez Europejski Fundusz Rolny na rzecz Rozwoju Obszarów Wiejskich (Dz. Urz. UE L347/487 z 20.12.2013r. str. 1), Ustawy z dnia 20 lutego 2015 r. o wspieraniu rozwoju obszarów wiejskich (Dz. U. z 2015, poz. 349) oraz §20 ust. 12 pkt. 12.1.2. Statutu Stowarzyszenia „Kraina Sanu” – Lokalna Grupa Działania Radapostanawia, co następuje:

§ 1

Nie wybierać do realizacji operacji (tytuł).....o numerze..... zgłoszonej przez (Nazwa/imię i nazwisko Wnioskodawcy)..... nr w rejestrze ARiMR w ramach realizacji Lokalnej Strategii Rozwoju - działanie PROW
Wnioskowana kwota dofinansowania wynosi PLN

Uzasadnienie:.....

§ 2

Wybrana operacja została uznana za zgodną z Lokalną Strategią Rozwoju i uzyskała punktów .

§ 3

Całkowita kwota środków przewidzianych w LSR na dofinansowanie operacji w tym naborze wynosi

§ 4

Uchwała wchodzi w życie z dniem podjęcia.

Za przyjęciem uchwały głosowało
Przeciwko przyjęciu uchwały głosowało
Wstrzymało się

Przewodniczący

.....

Uchwała
Rady Stowarzyszenia „Kraina Sanu” – Lokalna Grupa Działania
z dnia

w sprawie nie wybrania operacji do realizacji w ramach Lokalnej Strategii Rozwoju - działanie PROW

Działając w trybie art.rozporządzenia Rady (WE) nr 1305/2013 z dnia 17 grudnia 2013 r.w sprawie wsparcia rozwoju obszarów wiejskich przez Europejski Fundusz Rolny na rzecz Rozwoju Obszarów Wiejskich (Dz. Urz. UE L347/487 z 20.12.2013r. str. 1), Ustawy z dnia 20 lutego 2015 r. o wspieraniu rozwoju obszarów wiejskich (Dz. U. z 2015, poz. 349) oraz § 20 ust. 12 pkt. 12.1.2. Statutu Stowarzyszenia „Kraina Sanu” – Lokalna Grupa Działania Radapostanawia, co następuje:

§ 1

Nie wybierać do realizacji operację (tytuł).....o numerze..... Zgłoszonej przez (Nazwa/imię i nazwisko Wnioskodawcy)..... Nr w rejestrze ARiMR w ramach realizacji Lokalnej Strategii Rozwoju - działanie PROW

Wnioskowana kwota dofinansowania wynosi PLN

§ 2

Wybrana operacja została uznana za niezgodną z Lokalną Strategią Rozwoju

§ 3

Całkowita kwota środków przewidzianych w LSR na dofinansowanie operacji w tym naborze wynosi

§ 4

Uchwała wchodzi w życie z dniem podjęcia.

Za przyjęciem uchwały głosowało
Przeciwko przyjęciu uchwały głosowało
Wstrzymało się

Przewodniczący

.....

Wzór 9

L. Dz.

Tryńcza,

Pan/Pani
(Wnioskodawca)

.....

Dotyczy wniosku Nr.....

Data i godzina wpływu.....

Uprzejmie informuję, że Pana/Pani wniosek o dofinansowanie operacji (tytuł) na kwotę, złożony w ramach realizacji LSR działanie PROW został przez Radę LGD oceniony jako zgodny/(niezgodny z powodu.....) z Lokalną Strategią Rozwoju, spełnia/nie spełnia kryterium uzasadniające realizację operacji w ramach LSR i w ocenie punktowej otrzymał punktów na 100 możliwych, a tym samym uzyskał/ nie uzyskał powyżej 30 pkt. w ocenie punktowej według lokalnych kryteriów wyboru. Wniosek zmieścił/ nie zmieścił się w limicie dostępnych środków¹.

Wniosek został wybrany/(nie wybrany z powodu) do realizacji².

Wniosek został zakwalifikowany/(niezakwalifikowany z powodu) do finansowania³.

Od powyższej decyzji przysługuje Panu/Pani odwołanie do Rady LGD. Odwołanie wraz z uzasadnieniem winno być złożone w przeciągu 7 dni do siedziby Biura Stowarzyszenia „Kraina Sanu” – Lokalna Grupa Działania, 37 – 204 Tryńcza 375².

Z poważaniem

¹dotyczy przypadku określonego w § 5 ust. 4 pkt. 5) Procedury oceny i wyboru operacji

²dotyczy przypadku określonego w § 5 ust. 15 Procedury oceny i wyboru operacji

³ dotyczy przypadku określonego w § 5 ust.16 Procedury oceny i wyboru operacji

Wzór 10.1

**Uchwała
Rady Stowarzyszenia „Krainy Sanu” – Lokalna Grupa Działania
z dnia**

w sprawie ustalenia listy operacji wybranych do dofinansowania w ramach
Działania PROW

Działając w trybie art.rozporządzenia Rady (WE) nr 1305/2013 z dnia 17 grudnia 2013 r. w sprawie wsparcia rozwoju obszarów wiejskich przez Europejski Fundusz Rolny na rzecz Rozwoju Obszarów Wiejskich(Dz. Urz. UE L347/487 z 20.12.2013r. str. 1), Ustawy z dnia 20 lutego 2015 r. o wspieraniu rozwoju obszarów wiejskich (Dz. U. z 2015, poz. 349) oraz § 20 ust. 12 pkt. 12.1.2. Statutu Stowarzyszenia „Kraina Sanu” – Lokalna Grupa oraz uchwał Rady LGD o wyborze operacji do dofinansowania nr

Rada LGD postanawia co następuje:

§ 1

Ustalić listę operacji, które zostały wybrane do dofinansowania w ramach realizacji Lokalnej Strategii Rozwoju - działanie PROW, które wpłynęły w odpowiedzi na konkurs (nabór), w treści stanowiącej załącznik do niniejszej decyzji.

§ 2

Całkowita kwota środków przewidzianych w LSR na dofinansowanie operacji w tym naborze wynosi

§ 3

Uchwała wchodzi w życie z dniem podjęcia.

Za przyjęciem uchwały głosowało
Przeciwko przyjęciu uchwały głosowało
Wstrzymało się

Przewodniczący

Wzór 10.2

Uchwała
Rady Stowarzyszenia „Kraina Sanu” – Lokalna Grupa Działania
z dnia

w sprawie ustalenia listy operacji nie wybranych do dofinansowania w ramach
Działania PROW

Działając w trybie art. 62 ust. 4 rozporządzenia Rady (WE) nr 1305/2013 z dnia 17 grudnia 2013 r. w sprawie wsparcia rozwoju obszarów wiejskich przez Europejski Fundusz Rolny na rzecz Rozwoju Obszarów Wiejskich (Dz. Urz. UE L347/487 z 20.12.2013r. str. 1), Ustawy z dnia 20 lutego 2015 r. o wspieraniu rozwoju obszarów wiejskich (Dz. U. z 2015, poz. 349) oraz § 20 ust. 12 pkt. 12.1.2. Statutu Stowarzyszenia „Kraina Sanu” – Lokalna Grupa oraz uchwał Rady LGD o wyborze operacji do dofinansowania nr

Rada LGD postanawia co następuje:

§ 1

Ustalić listę operacji, które nie zostały wybrane do dofinansowania w ramach realizacji Lokalnej Strategii Rozwoju - działanie PROW....., które wpłynęły w odpowiedzi na konkurs (nabór), w treści stanowiącej załącznik do niniejszej decyzji.

§ 2

Całkowita kwota środków przewidzianych w LSR na dofinansowanie operacji w tym naborze wynosi

§ 3

Uchwała wchodzi w życie z dniem podjęcia.

Za przyjęciem uchwały głosowało
Przeciwko przyjęciu uchwały głosowało
Wstrzymało się

Przewodniczący

Wzór 11.1

L. Dz.

Tryńcza,

Pan/Pani
(Wnioskodawca)

.....

Dotyczy wniosku Nr.....

Data i godzina wpływu.....

Uprzejmie informuję, że Pana/Pani odwołanie do decyzji Rady z dnia..... zostało zarejestrowane do rozpatrzenia pod nr sprawy..... w dniu..... o godz. Rozpatrzenie odwołania odbędzie się na posiedzeniu Rady LGD, w dniu o godz. w

Z poważaniem

Wzór 11.2

L. Dz.

Tryńcza,

Pan/Pani
(Wnioskodawca)

.....

Dotyczy wniosku Nr.....

Data i godzina wpływu.....

Uprzejmie informuję, że Pana/Pani odwołanie zarejestrowane pod nr sprawy..... w dniu o godz. zostało odrzucone z przyczyn formalnych.

Uzasadnienie

Z poważaniem